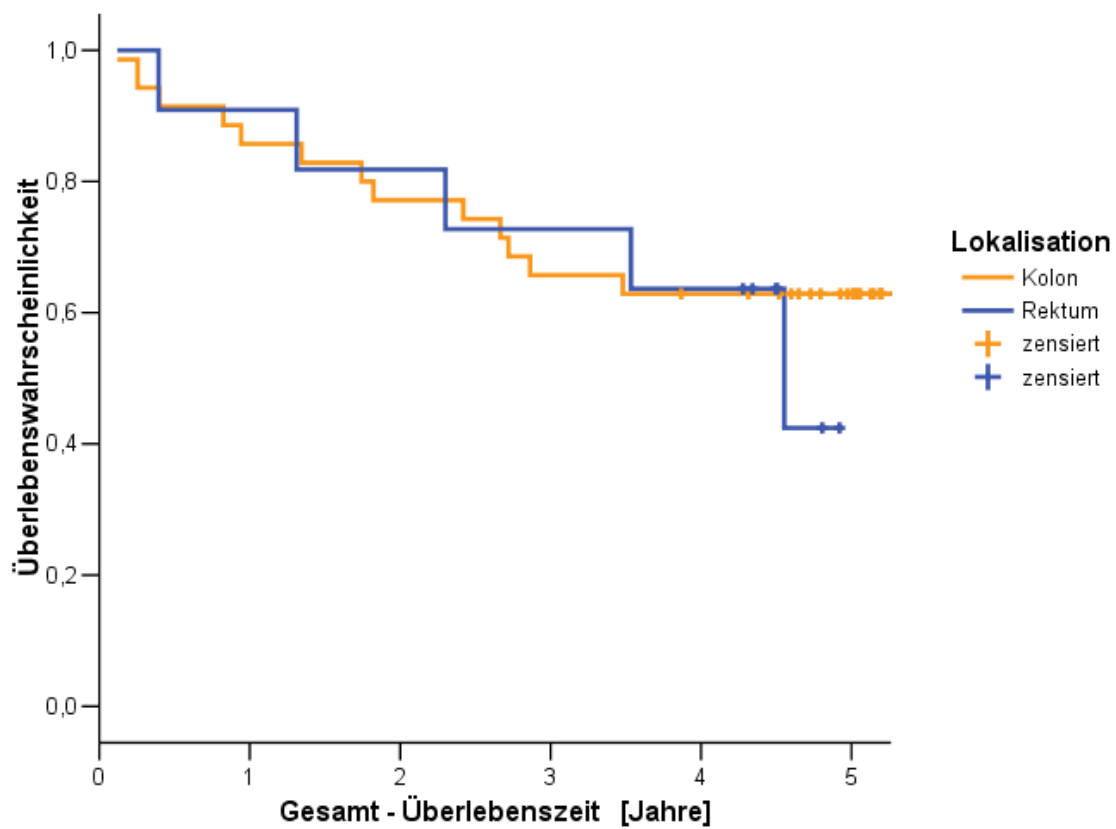


**N** (Anzahl operierter Patienten am kolorektalen Karzinom 2004):  
46

**Mediane Nachbeobachtungszeit:**  
Kolon und Rektum > 5 Jahre

**Anteil der Patienten mit mindestens einer Beobachtung nach Krankenhausentlassung:**  
100 %

**Gesamtüberleben**  
(Overall survival)



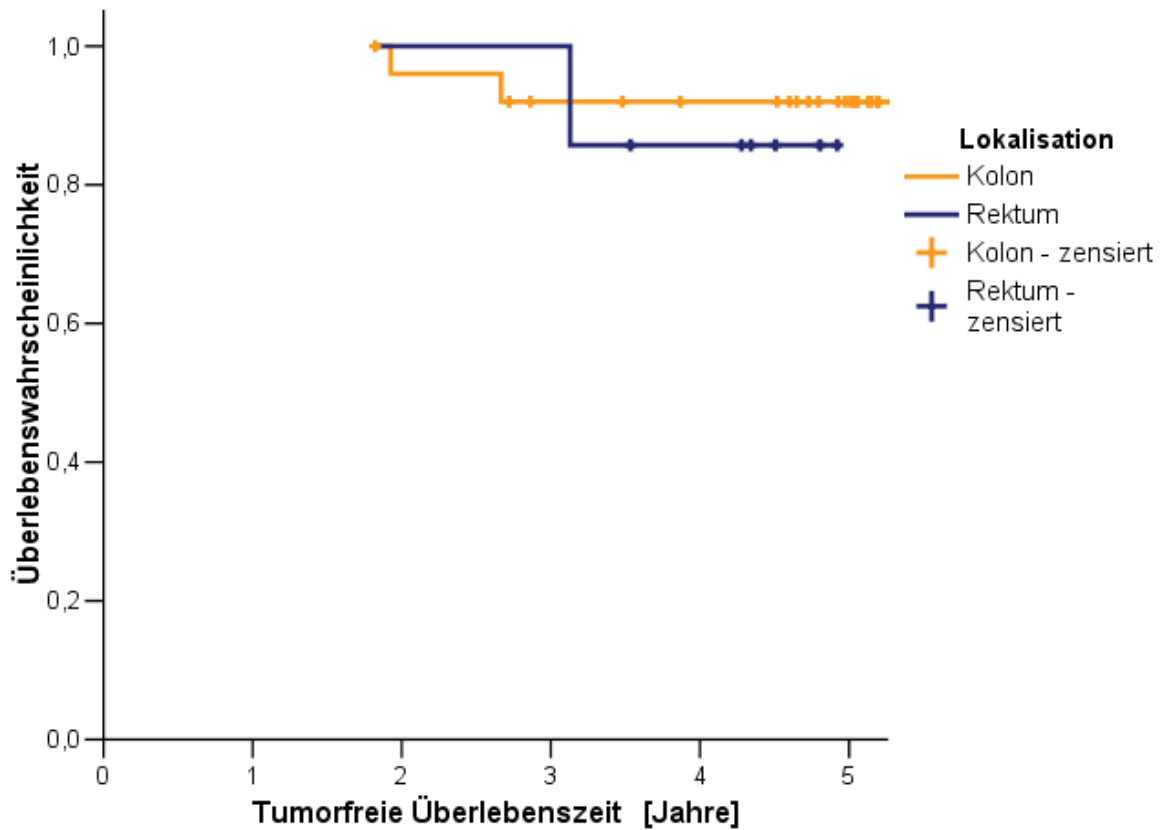
Anzahl unter Beobachtung stehender Patienten

Zeitpunkt Lokalisation	zu Beginn	nach einem Jahr	nach 2 Jahren	nach 3 Jahren	nach 4 Jahren	nach 5 Jahren
Kolon	35	30	27	23	21	13
Rektum	11	10	9	8	7	0
Überlebenschance						
Kolon	1,00	0,86	0,77	0,66	0,63	0,63
Rektum	1,00	0,91	0,82	0,73	0,64	0,42

Hinweis: Die Konfidenzintervalle für die Schätzungen der Überlebenschancen sind aufgrund der Fallzahl sehr groß.

## Tumorfrees Überleben

Ausgangspunkt sind alle R0-operierten (entlassenen) Patienten. Betrachtete Ereignisse sind Tumorrezidive (Lokalrezidiv und/oder Spätmetastase).



Anzahl unter Beobachtung stehender Patienten

Zeitpunkt Lokalisation	zu Beginn	nach einem Jahr	nach 2 Jahren	nach 3 Jahren	nach 4 Jahren	nach 5 Jahren
Kolon	26	26	25	22	19	12
Rektum	8	8	8	8	6	0
Wahrscheinlichkeit für tumorfreies Überleben nach kurativer Resektion						
Kolon	1,00	1,00	0,96	0,92	0,92	0,92
Rektum	1,00	1,00	1,00	1,00	0,88	0,88

Hinweis: Die Konfidenzintervalle für die Schätzungen der Überlebenswahrscheinlichkeiten sind aufgrund der Fallzahl sehr groß.

## Lokalrezidivrate

Es wurden weder im Kolon noch im Rektum Lokalrezidive beobachtet.